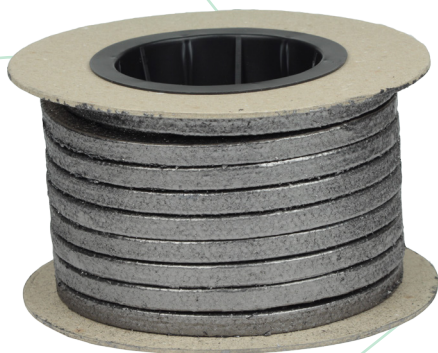


# K304

KARBON + PTFE IMPREGNACE



## SLOŽENÍ

- vysoce kvalitní pletené těsnění z čistého karbonového vlákna, zesíleného nerezovým drátem, kde každé vlákno je impregnované PTFE
- na povrchu ošetřeno grafitem a lubrikované silikonovým olejem

## VYUŽITÍ

- vhodné pro první a poslední kroužky v sadě s grafitovými kroužky GI306
- vyznačuje se dobrou přizpůsobivostí, dobrým rozváděním tepla a velmi nízkým koeficientem tření
- určeno pro statická těsnění a těsnění ventilů
- pro chemický, petrochemický, kryogenický a elektrárenský průmysl pro vysoké teploty inertních medií v neokysličeném prostředí

## PRODUKTY

- vyrábí se ve čtvercovém průřezu
- od 4mm do 35mm

## TECHNICKÁ DATA

Rozsah pH		0 - 14
Max. doporučená teplota	°C	-200 až +450
Max. doporučený tlak	bar	200
Max. obvodová rychlost	m/s	2

